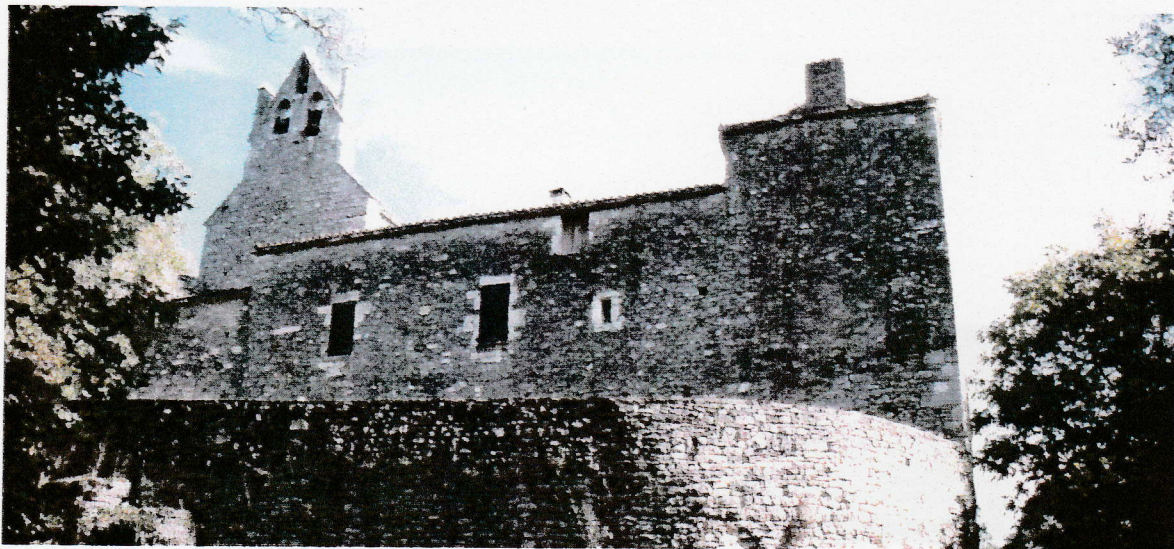


## SAINT-SYMPHORIEN



Cet ancien prieuré rural dépendait de l'abbaye bénédictine de Saint-Antonin. Il fut édifié au creux de la vallée du Sietges dans la deuxième moitié du XVème siècle.

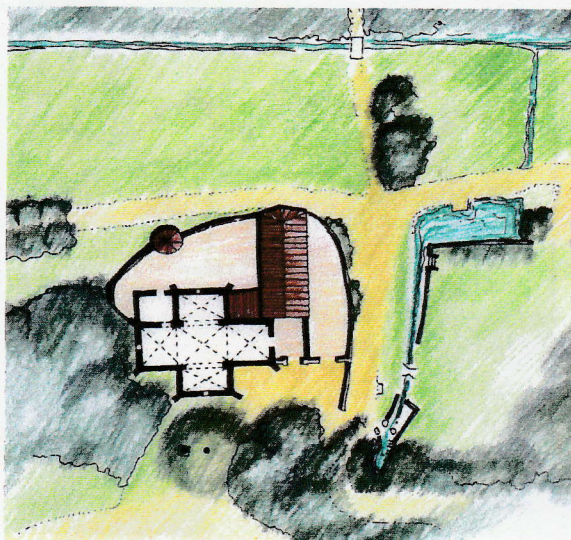
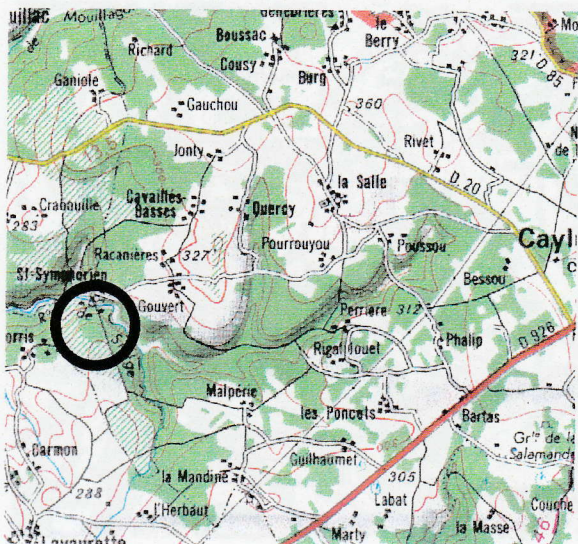
L'imposant corps de logis du prieur domine hautement l'étroit vallon évoquant une fortification. L'église présente un plan en croix latine avec un chevet plat, disposition assez rare dans la région. Un clocher-mur ouvert de trois baies surmonte le mur occidental. Une chapelle fut ajoutée au XVIème siècle.

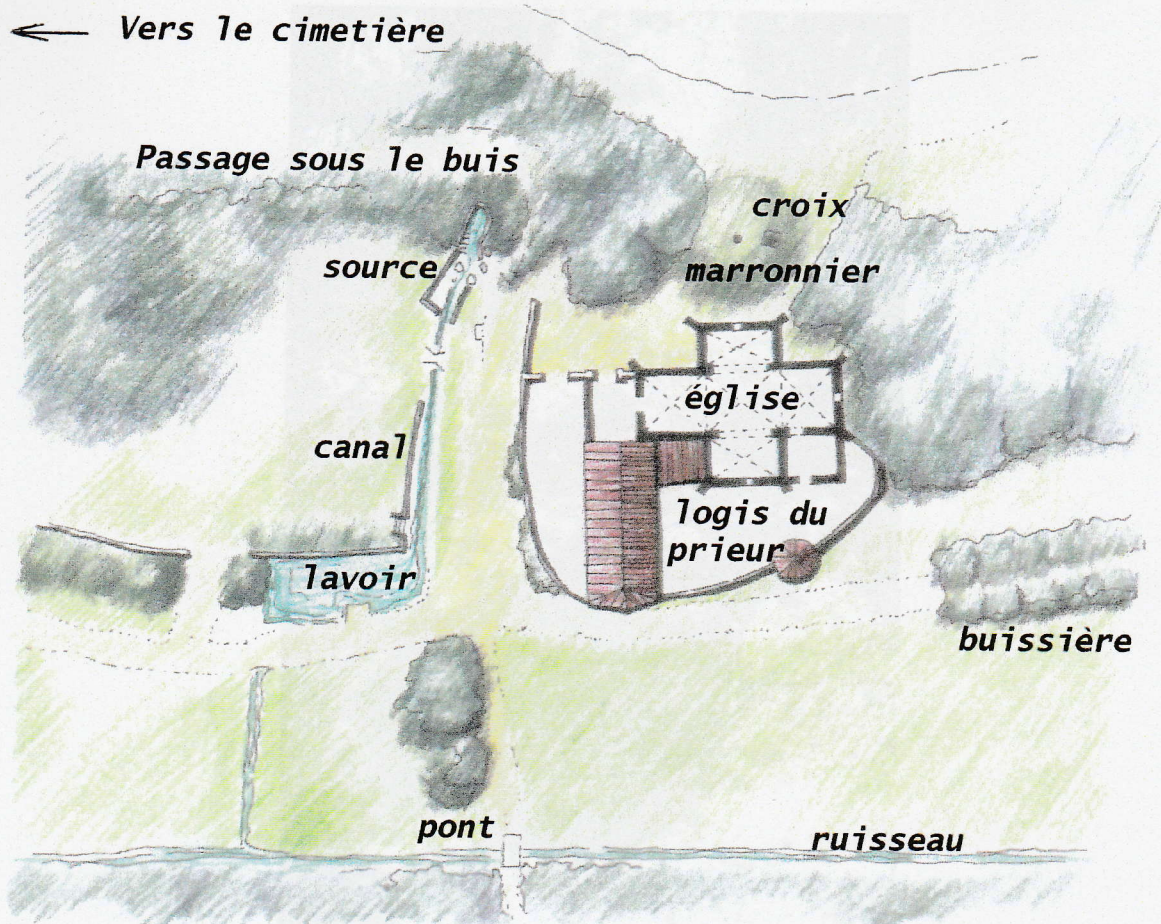
Curieusement, cette église est aujourd'hui située à cheval sur la limite

communale de Caylus et Puylaroque, qui ont voulu ainsi conserver la propriété de ce site prestigieux.

Le cimetière, à quelques pas, préserve le calme à l'intérieur de son enclos de pierres sèches et de buis taillés.

Une source aux vertus curatives jaillit entre le prieuré et le cimetière. Un bassin en pierre appareillé recueille ses eaux avant qu'elles ne rejoignent la rivière guidées par un petit canal et interrompues un instant par un plan d'eau. Des buis, à l'intérieur desquels sont ménagés des passages ou "buisnières" à ajoutent à l'agrément bucolique de ce site





## PLAN DE MASSE DE L'ANCIEN PRIEURÉ RURAL DE SAINT-SYMPHORIEN

### les abords

Le prieuré de Saint-Symphorien est situé sur le versant de la vallée du Sietges. La végétation sauvage du causse y est très présente.

Seul, le chœur de l'église est sur la commune de Caylus. Les autres bâtiments du site sont sur la commune de Puylaroque.

Le lieu est isolé, loin d'autres habitations.  
Le logis du prieur est une résidence secondaire.

### Le patus

Il doit rester dégagé, et tel qu'il est c'est-à-dire en herbe.  
Pas de plantations, surtout pas dans des espèces étrangères: tel ce sapin planté au devant de l'église et qui va à terme menacer les maçonneries.  
La boîte au lettre cloué sur le marronnier pourrait être ramenée en bordure de route, incluse dans un muret.

### La croix

Surveillance du socle, sur lequel a été posé une croix trop importante pour lui.

A réalisé en collaboration avec la commune de Puylaroque



### **La source**

La source qui est à l'origine de l'implantation du prieuré est un des principaux agréments du site.

Un simple entretien du canal qui guide ses eaux à la rivière améliorerait la perception du site:

- nettoyage du canal
- nettoyage du bassin
- réparation douce des murets
- débroussaillage du chemin d'accès à la rivière

### **L'église**

De même que Saint-Martin d'Espiémont, l'église de Saint-Symphorien mériterait une protection (Inscription à l'Inventaire Supplémentaire des Monuments Historiques).

L'intérieur de l'église nécessiterait une réfection après sondage et étude pour la restauration des décors intérieurs.

La démarche à suivre est la même que pour Saint-Martin.  
A établir en collaboration avec la commune de Puylaroque.